

# Prevenția uzurii asistentului medical - manager de caz - în relația de îngrijire de lungă durată cu pacientul și familia/îngrijitorul principal

Ana-Monica Vlad

Asistent social – Hospice Eliana

Munca la domiciliu, mai ales în îngrijiri paliative, presupune un consum mare de energie deoarece asistentul medical este în permanentă interacțiune cu familia sau îngrijitorul principal și uneori cu familia extinsă

*„Toată îngrijirea depinde de îngrijitorul principal. Nu ne putem atinge obiectivele de îngrijire dacă familia nu este un loc sigur și echilibrat. În lipsa familiei este foarte dificil să reușești să faci îngrijiri paliative de calitate la domiciliu...”(as.med.)\**

Danielsen BV et al – *Experiences and challenges of home care nurses and GPs in home-based palliative care – a qualitative study.* BMC Pall Care (2018) 17:95



În anumite cazuri pacienții și/sau familia sau îngrijitorul principal tind să devină un factor de încărcătură psiho-emoțională pentru asistentul medical coordonator de caz prin:

- Apeluri telefonice repetate pentru diverse probleme care nu reprezintă urgențe medicale
- Apeluri telefonice repetate pentru simptome necontrolate pentru care s-au făcut recomandări de tratament, recomandări nerespectate
- Presiune din partea familiei extinse cu solicitări diverse de tratament alternativ



# EVITAREA SUPRAÎNCĂRCĂRII

Comunicarea – esențială în evitarea uzurii asistentului medical

Munca în echipă - degrevarea asistentului medical manager de caz de anumite sarcini care nu țin neaparat de partea medicală

Încurajarea auto-evaluării încărcăturii pe care o are un anumit pacient asupra lui

Căutare activa a încărcării psiho-emotionale în cadrul ședințelor multidisciplinare





# EVITAREA SUPRAÎNCĂRCĂRII

Rotarea pacienților pentru o perioadă de timp între asistenții medicali

Modificarea programului intervențiilor pentru a ieși din rutina unei anumite zile a săptămânii în care era de obicei programată vizita la un anumit pacient

Educarea familiei/îngrijitorului principal de a respecta indicațiile și schemea de tratament pentru reducerea apelurilor telefonice pentru aceleași probleme

# EVITAREA SUPRAÎNCĂRCĂRII

Impunerea unor **limite** pacientului, familiei/  
îngrijitorului principal în ceea ce privește discuțiile  
repetitive fără legătură cu pacientul sau povara îngrijirii

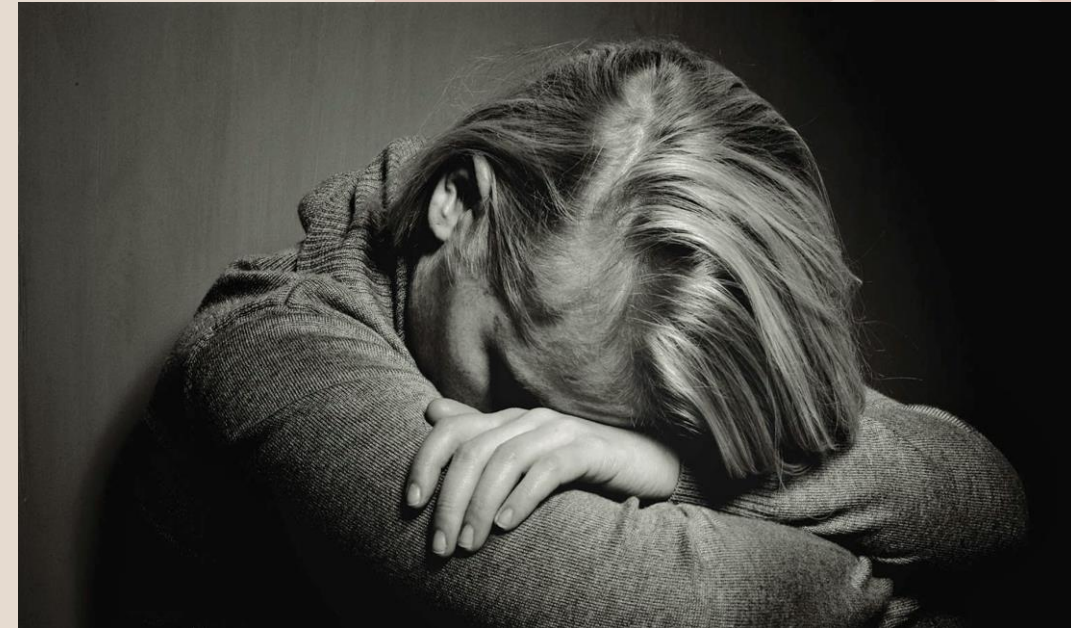
**Intervenția altor specialiști** când aceștia observă uzura  
 colegului asistent medical

**Evaluarea** reacțiilor, a comportamentului, tonul vocii,  
atitudinea față de ceilalți pacienți atunci când are o  
încărcătură psiho-emoțională de la un anumit pacient  
care îi poate afecta calitatea intervențiilor

# EVITAREA SUPRAÎNCĂRCĂRII

În cazul pacienților cu îngrijire de lungă durată, există posibilitatea ca asistentul medical manager de caz să dezvolte un atașament față de pacient, îngrijitor sau familie.

Momentul decesului pacientului este resimțit și de către asistentul medical manager de caz, fapt care duce la uzură și încărcarea psiho-emoțională și poate afecta calitatea intervențiilor viitoare la alți pacienți



”Nu am ști cât de frumos este cerul dacă  
nu ar avea nori pe el”

-Marin Preda-





Vă  
mulțumesc!

