



HEALING HEARTS & COMMUNITIES
WORLD HOSPICE & PALLIATIVE CARE DAY 8 OCT 2022

A XXIII-a CONFERINȚĂ NAȚIONALĂ

**ÎNGRIJIREA PALIATIVĂ în România
în 2022.**

Servicii, educație și cercetare

Poiana Brașov, 20 – 22 octombrie 2022

- Situatia Serviciilor de ingrijiri paliative in 2021
- Programe de educație a profesioniștilor în IP
- Proiecte de cercetare

Situația serviciilor de paliatie din România (2021)

Chestionar conform Ordinului MS nr.253/2018 (A7), transmis către serviciile specializate de Ingrijiri Paliative (IP) Sistemul public

- Sistemul privat non-profit
- Sistemul privat cu profit

Chestionar completat online, la solicitarea Ministerului Sănătății, prin DSP-uri:


Termen 1 iunie 2022

2021: 92 servicii raportate → 73 furnizori

(2019: 126 servicii raportate → 94 furnizori)

1. Unități cu paturi (compartimente/servicii de paliatie sau furnizori independenți)
2. Îngrijiri paliative la domiciliu;
3. Ambulatorii de îngrijiri paliative;
4. Centre de Zi pentru îngrijiri paliative;
5. Echipe mobile de îngrijiri paliative în spitale;
6. Centre de consultanță telefonică pentru pacienți și familii;
7. Centre de consultanță telefonică pentru servicii de îngrijiri paliative de bază.

Furnizori și Grad de acoperire a nevoii 2021

- ❑ **28 județe** → furnizori de îngrijiri paliative cu unul sau mai multe servicii (față de **31 județe** în 2019)
- ❑ **13 județe** → **fără niciun furnizor specializat de îngrijiri paliative** 
(față de **11 județe** în 2019)
- ❑ **Raportări în 2021:**
 - **29,89%** dintre serviciile raportate în 2019 nu apar în 2021
 - **22,99%** servicii noi față de 2019

Raportați în 2019, fără raportare 2021



Denumirea unitatii	2019	2021	Judetul
Spitalul de Urgenta Alba			AB
CENTRU MEDICAL SPERANTA PENTRU VIATA SRL			ARAD
CENTRUL MEDICAL LASER SYSTEM			ARAD
SC TERAPEUTICA SA			ARAD
Spitalul Clinic Judetean de Urgenta Arad			ARAD
SPITALUL DE BOLI CRONICE CALINESTI			ARGES
Spitalul de Boli Cronice si Geriatrie "C Balaceanu Stolnici"			ARGES
ASOCIATIA LUMINA			BACAU
S.C. POLIMED SRL			BACAU
SC NEW CENTRAL MED SRL			BACAU
SPITAL PNEUMOFTIZIOLOGIE			BACAU
Spitalul Judetean de Urgenta Bacau			BACAU
Spitalul Municipal de Trgenta Moinesti			BACAU
Spital Prof Dr Eduard Apetri			BACAU
Spital Orășenesc Ștei			BACAU
Spitalul Clinic Municipal "Dr.Gavril Curteanu"			BIHOR

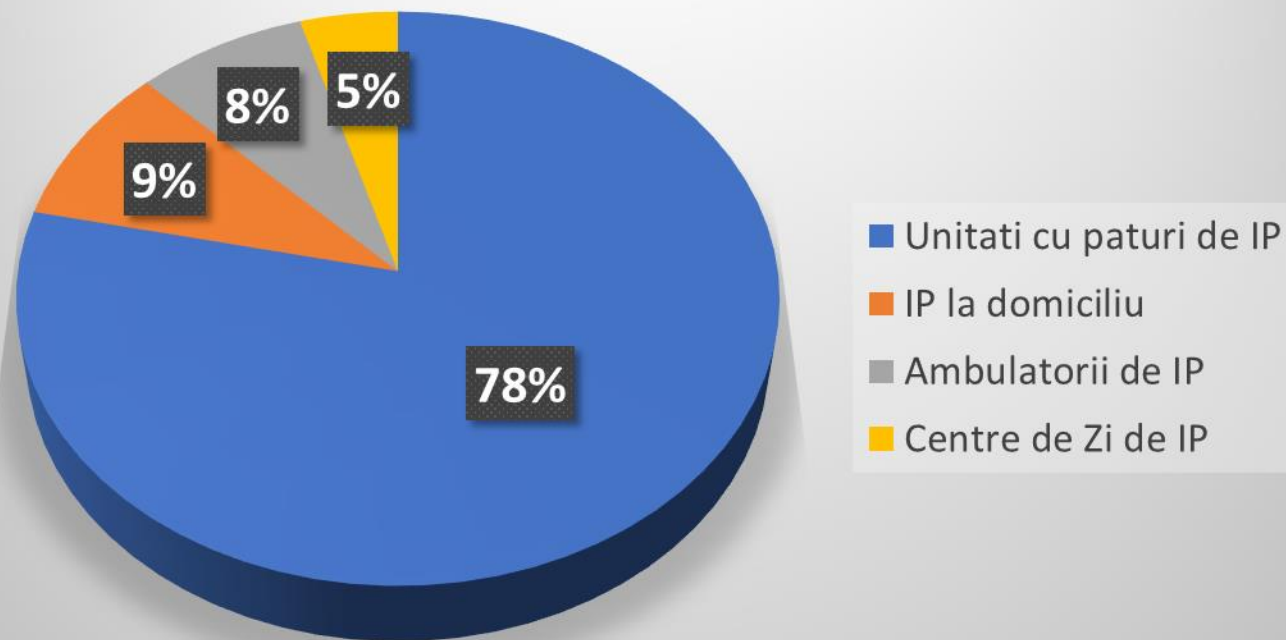
ANIP 10-22 octombrie 2022

www



Rezultate: Servicii specializate de IP în 2021

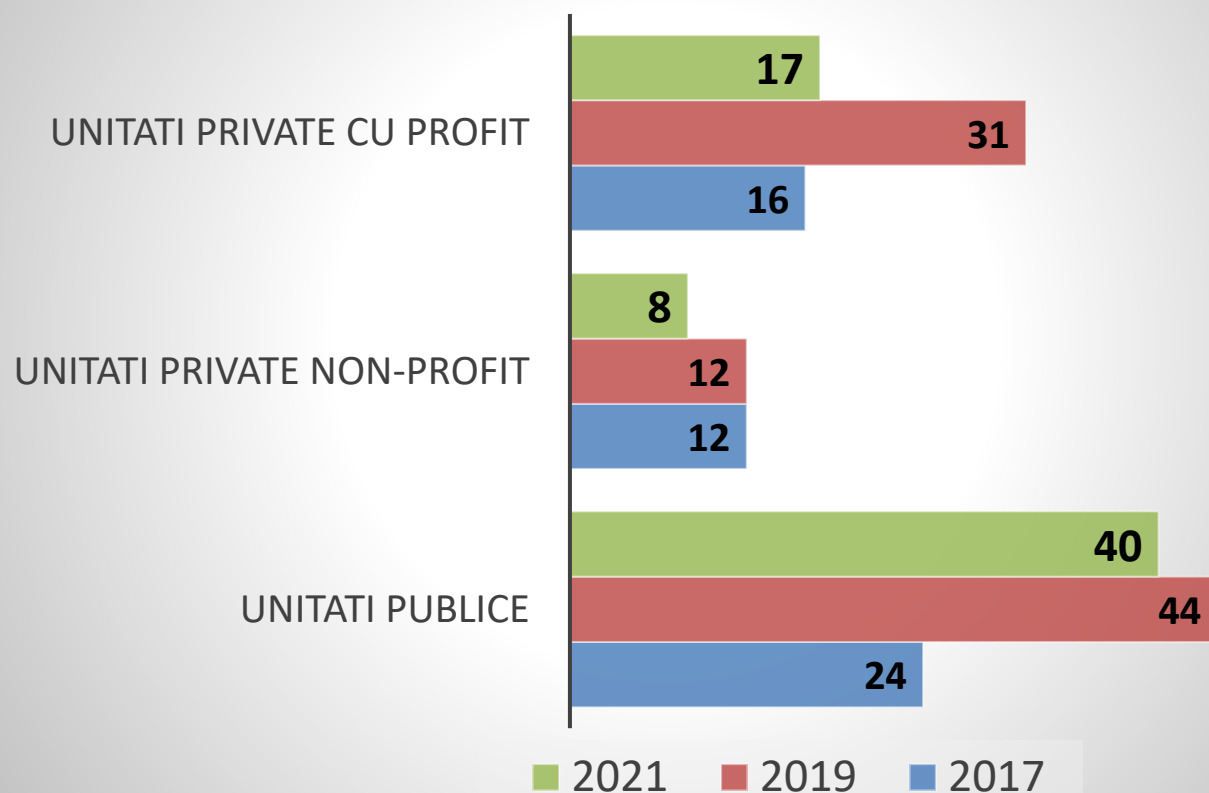
Servicii de îngrijiri paliative pe locații
(n=66)



- **66** unități cu paturi de paliatie
- **8** servicii de îngrijiri paliative la domiciliu
- **7** ambulatorii de paliatie
- **4** Centre de Zi pentru îngrijiri paliative
- **0** Echipe mobile de IP in spitale
- **1** centru de consultanță telefonică pentru pacienți/familii
- **0** Centre de consultanta Telefonica pentru profesioniști

1. Îngrijiri paliative în unități cu paturi

Evoluția numărului de unități cu paturi de paliatie



➤ 66 unități cu paturi de IP

(secții/compartimente/unități independente)

- 73,85% unități publice și private-nonprofit (gratuit)
- 26,15% unitati cu plată sau co-plată.

➤ 1435 paturi de IP

- 848 paturi (59,09%) cu servicii gratuite:
 - 625 paturi în sistem public
 - 223 paturi în servicii private caritabile (fără plată).
- 1081 paturi privat-profit (40,91%)

1. Îngrijiri paliative în unități cu paturi

Numărul paturilor autorizate de Ministrul Sănătății este mai mare decât cel al paturilor contractate, ceea ce releva un potențial de dezvoltare a unităților cu paturi.

- Paturi de IP **autorizate** de MS: 1435 paturi
- Paturi de IP **contractate** cu CAS: 1081 paturi (74,86% din autorizate)

După forma de proprietate:

- Spitale **publice** 40 (61,54%)
- Unități **private non-profit** 8 (12,31%)
- Spitale **private cu profit** 17 (26,15%)

48
(73,85%)

După numărul de paturi de IP

- În Spitale **publice** 625 (43,55%)
- Unități **private non-profit** 223 (15,54%)
- Spitale **private cu profit** 587 (40,91%)

848
(59,09%)

1. IP in unitati cu paturi

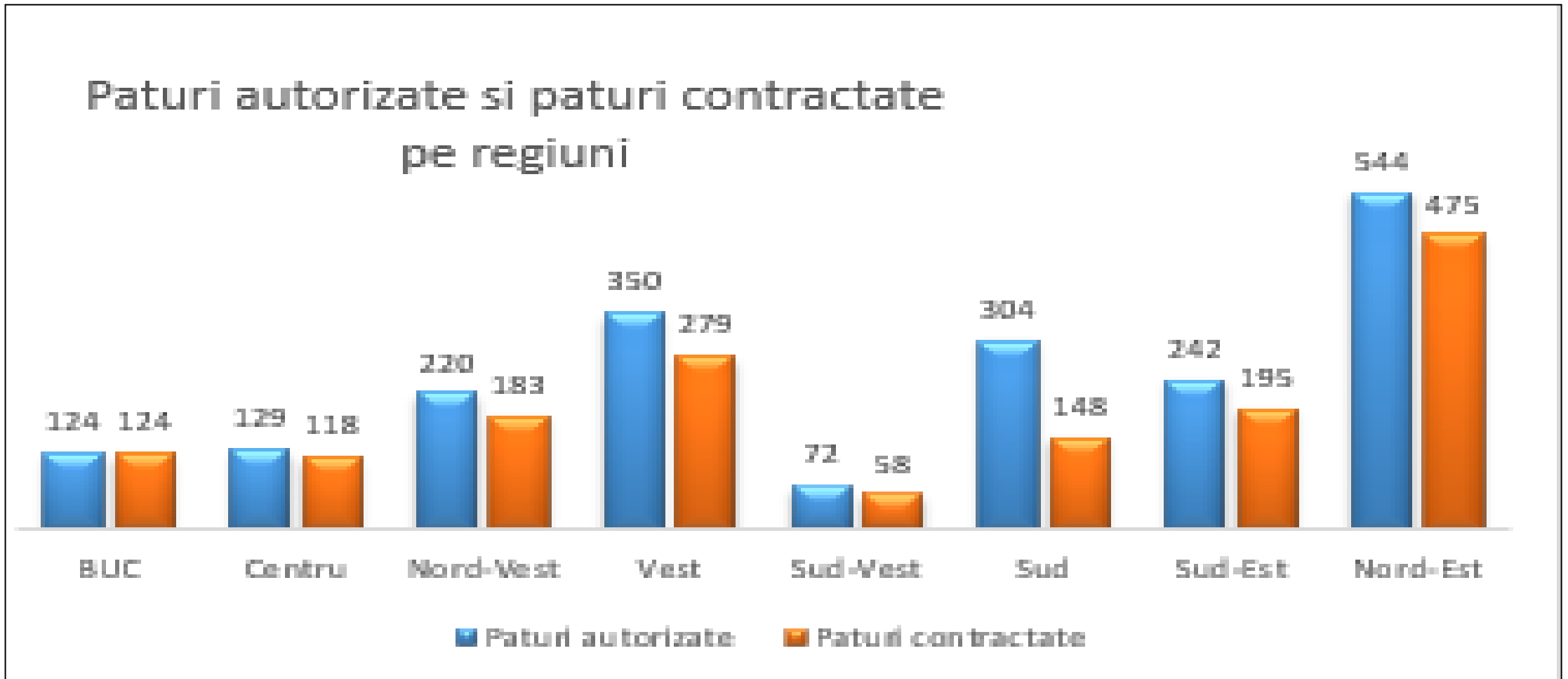
PACIENȚI in Unitati cu paturi de IP in 2021:

- Total internări: 6776
- Total rambursări CAS: 501 (25,57%)
- Medie zile internare: 35 days

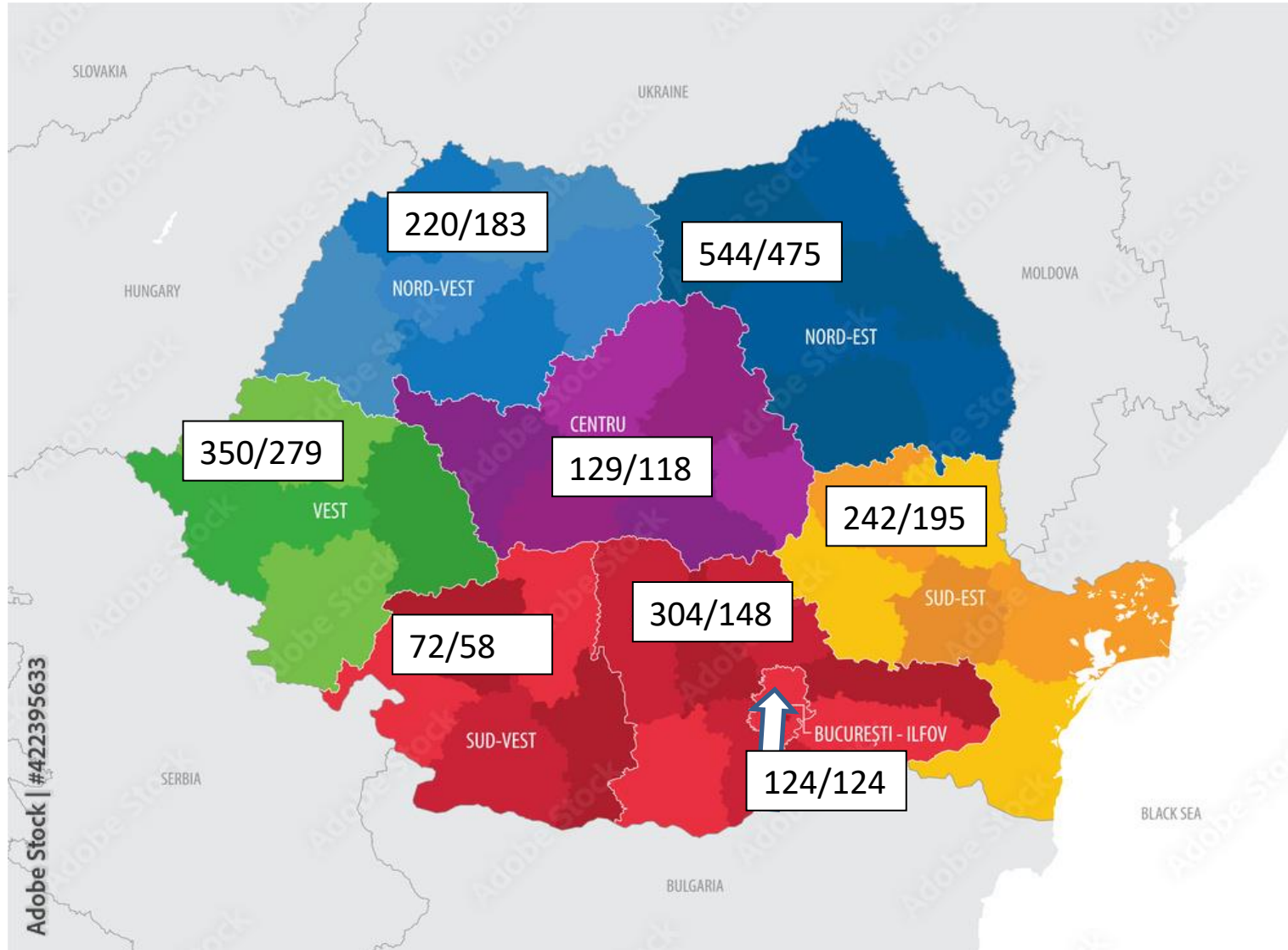
▪ **Costuri medii/zi de internare:**

- Cost mediu real raportat: 761 lei/zi
- Tarif rambursat: 235 lei/zi (30,88%%)

1. Îngrijiri paliative în unități cu paturi

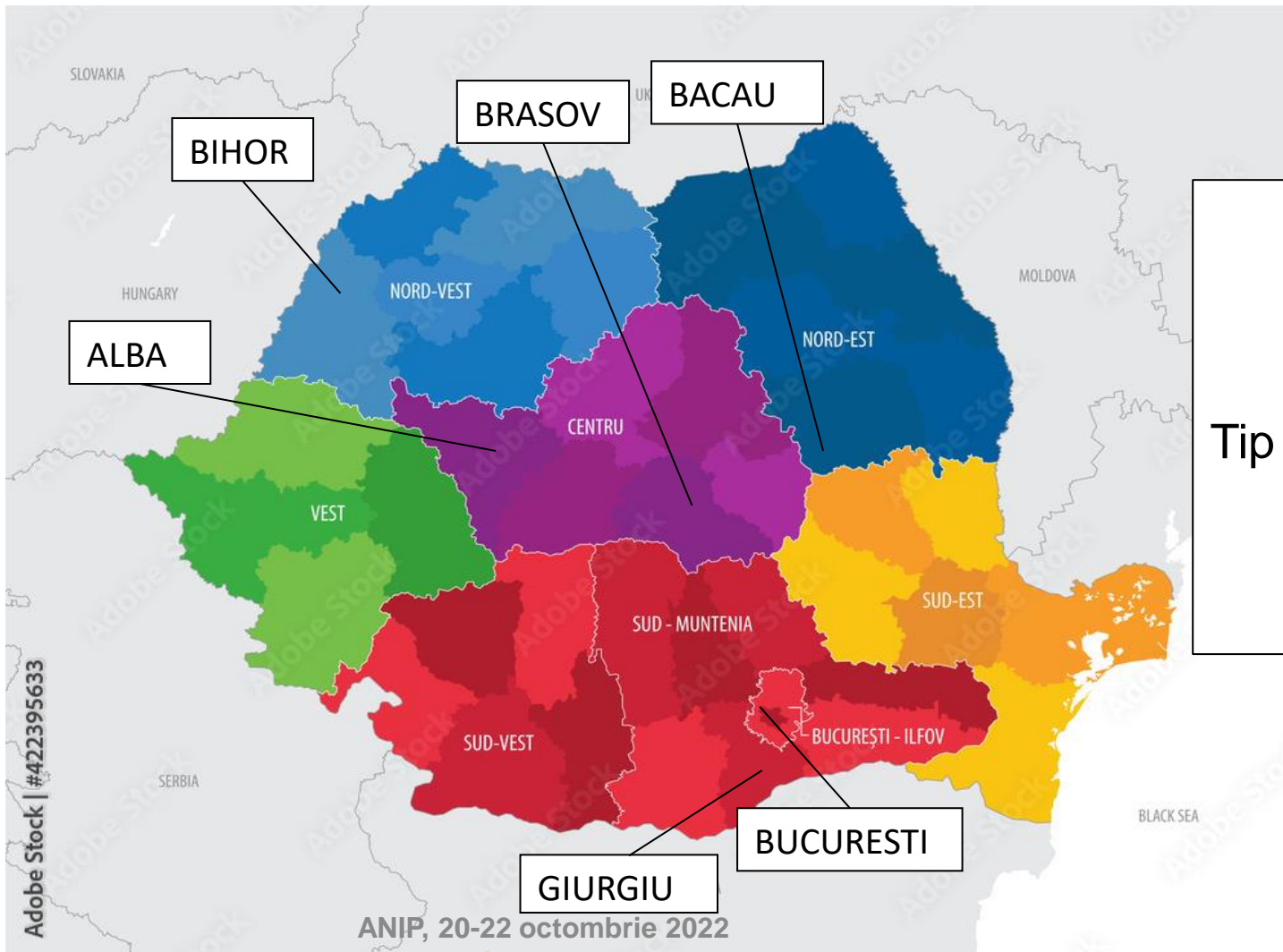


1. Îngrijiri paliative în unități cu paturi



17 județe fără paturi de IP

2. IP la domiciliu



6/41 județe fără IPD

9 servicii

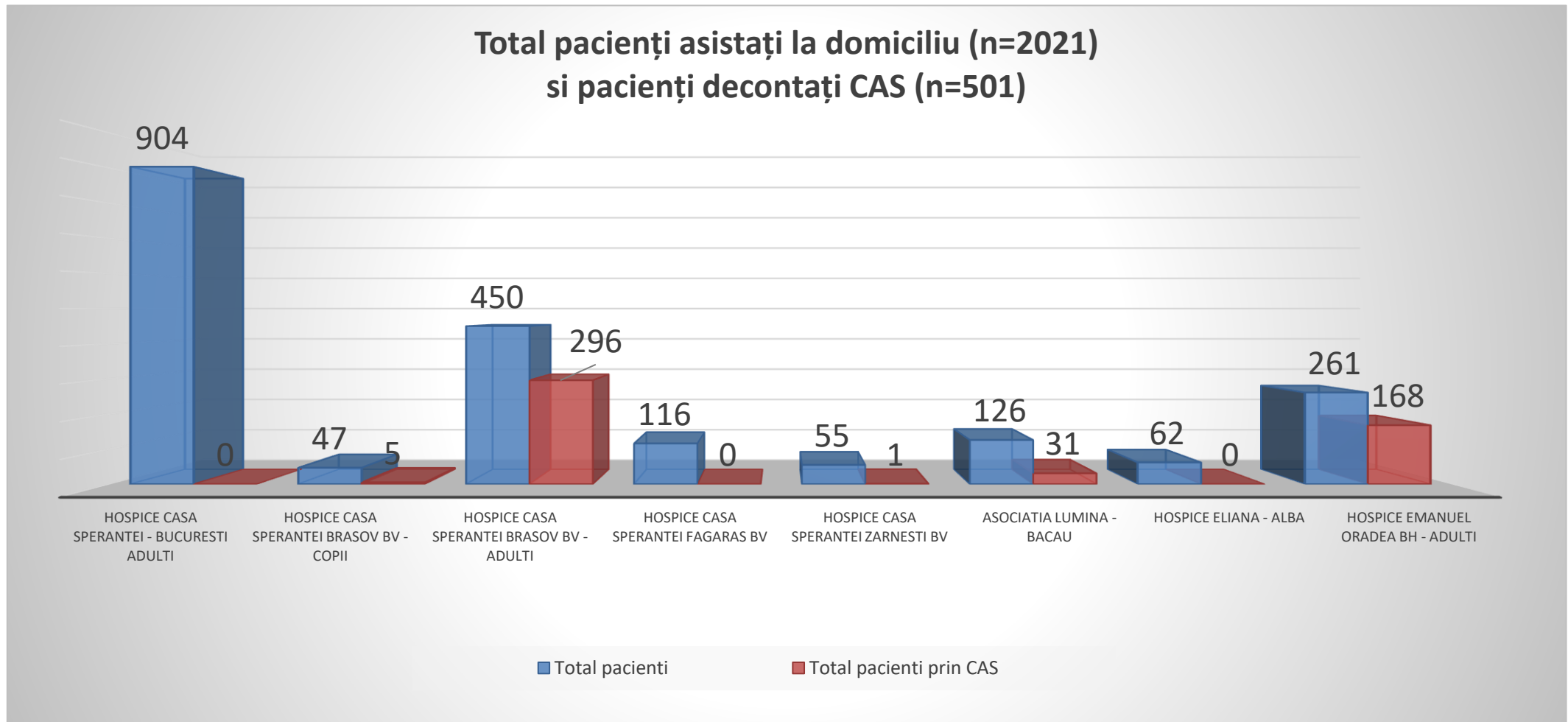
Tip de furnizori:

- 9 servicii in ONG (5 in 2019)
- 0 SRL (4 in 2019)

ANIP, 20-22 octombrie 2022

www.anip.ro

2. Îngrijiri paliative la domiciliu



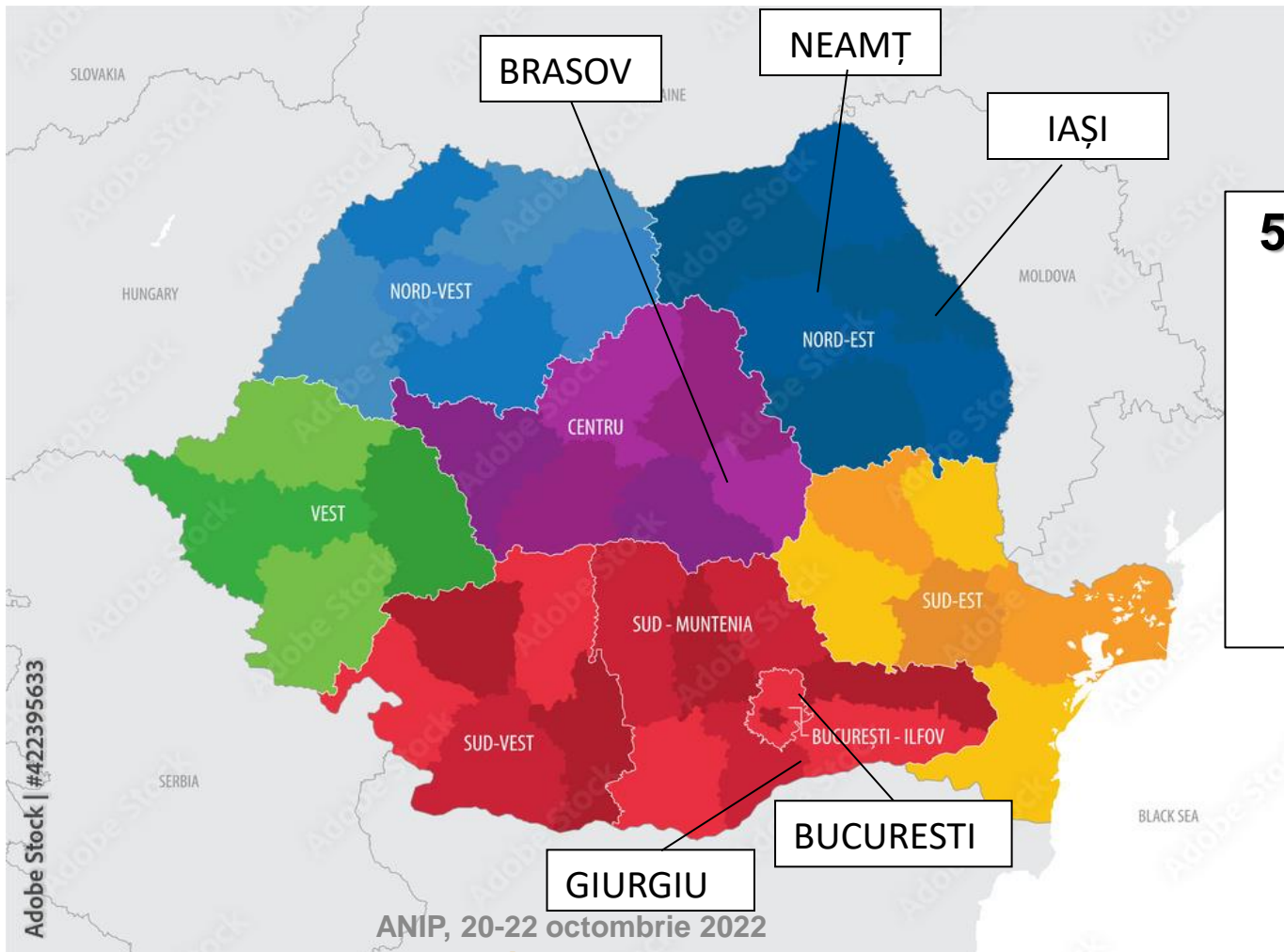
2. Îngrijiri paliative la domiciliu

- **6** servicii asigura fonduri proprii pentru a completa fondurile rambursate de CAS
- **2** servicii functioneaza exclusiv din resurse proprii (fara contract cu CAS)

- Total pacienti asistati la domiciliu: 1959
- Total pacienti rambursati CAS: 501 (25,57%)

- **Cost mediu.vizita la domiciliu:**
- Cost mediu real raportat: 275 lei/vizita
- Tarif rambursat CAS: 105 lei/vizita (38% din costul real)

3. Ambulatorii de IP



5/41 județe au servicii de IP in ambulator

Total servicii in ambulator: 7

- 2 in spitale publice
- 1 in ONG (cu 3 servicii in 2 judete)
- 2 SRL

4. Centre de Zi și 5. Help-line

Centre de Zi pentru îngrijiri paliative

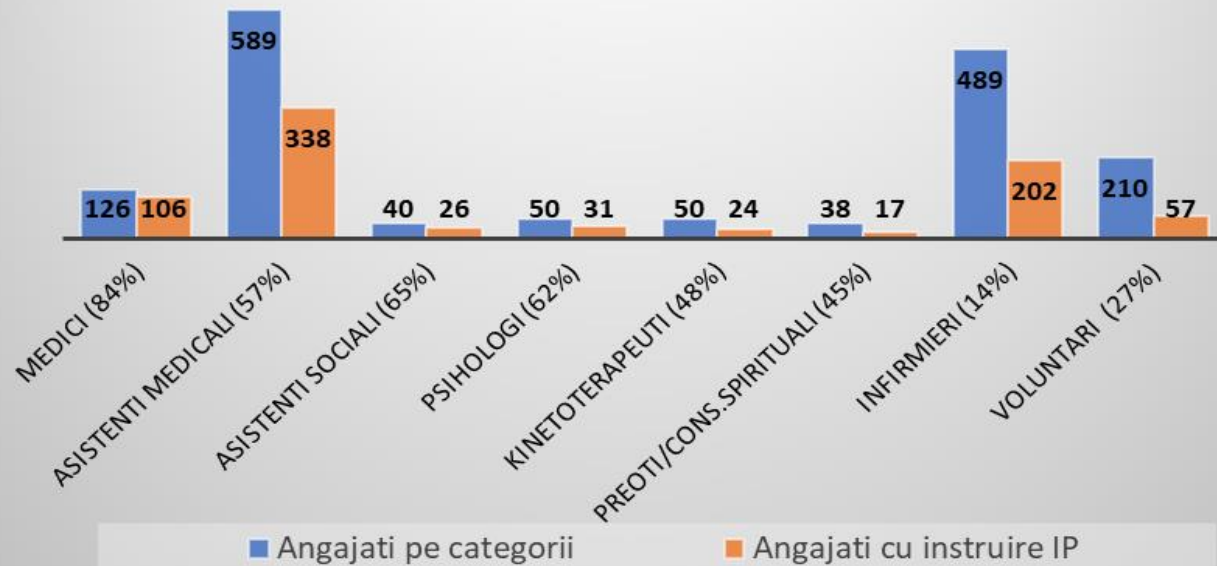
- **5 centre de zi:**
 - **3 Centre de Zi – Copii**
(Bacău, Brașov, București)
 - **2 Centre de Zi – Adulți**
(Brașov, București)

Help-line pacienți

- **1 serviciu Help-line**
(Brașov, București)
- **4993 total apeluri**
 - 4767 apeluri **monitorizare**
 - 226 apeluri **consultanță**

Rezultate: Profesioniști și Educație în servicii

Categorii de personal și pregătirea de specialitate în îngrijiri paliative



- **226 medici** angajați în servicii de paliativ, dintre care:
 - 172 (**76%**) cu atestat de studii complementare în îngrijiri paliative;
 - 4 medici sunt în curs de finalizare a atestatului/masteratului
 - 17 medici lucrează în 2/3 servicii.
- **408 asistenți medicali** cu specializare de IP

- 20 furnizori (**18,7%**) asigură multidisciplinaritatea cu 6 din 8 tipuri de profesioniști (medici, asistenți medicali, asistenți sociali, psihologi, infirmiere, kinetoterapeuți, preoți/consilieri spirituali, voluntari),
- alți 22 (20%) furnizori nu au suficienți medici de IP la numărul de paturi autorizate

Programe de educatie

- ❑ **Provocarea anilor 2019-2022:** Transferul catre cursurile online/blended: curriculum, metode de predare si lucru, adaptare la tehnologie
- ❑ **Atestat pentru medici:** 722 medici
 - **Finalizat** in 2022: 110 medici
 - **Inscrisi** in 2022: 161 medici
 - **Centre atestat:** Brasov. Bucuresti, Cluj, Iasi, Targu Mures, Timisoara
- ❑ **Master multidisciplinare de IP** (Universitatea Transilvania Braşov, fac de Medicina) - 422

TOTAL	2010	2011	2012	2013	2014	2015	2016	2017	2018	2019	2020	2021
422	31	24	23	28	28	25	50	41	28	50	42	52

- ❑ **Specializare pentru asistenti medicali:**
 - Finalizat: 388 asistenti medicali

TOTAL Secializare as med	2019	2020	2021	2022
388	73	77	103	135

- ❑ **IP pentru echipe mulidisciplinare**
 - **Finalizat** 47
 - **Inscrisi:** 33

Proiecte cu impact national

PAL PLAN 2020- 2023:

Parteneri: MS, MMPS, CNAS, ANMCS, GCS

- Dezvoltarea unui Program National de IP si Ingrijiri de lunga durata
- Armonizarea lefgislatiei si integrarea Ipin sistemul de sanatate si asistenta sociala
 - Simplificarea procesului de autorizare/acreditare/licentiere
 - Completarea/adaptarea unor acte normative: Legea nr.95/2006, Legea drepturilor pacientului nr.46/2003, Ord,MS nr.253/2018
- Infiintarea si pilotarea a 8 centre de servicii de IP specialzate in Ambulator si la domiciliu, in cele 8 regiuni de dezvoltare (Baliesti, Curtea de Arges, Galati, Ploiesti, Targu Mures, Timisoara, Turda, Vatra Dornei).
- Elaborarea/revizuirea standardelor de calitate pentru serviciile de IP (in unitati cu paturi, ambulatorii, la domiciliu)
- Revizuirea tarifelor de finantare a serviciilor de IP

EUPCA 2012-2022 (eupca.eu): Academia Euopeana de Ingrijiri Paliative

Program international de Leadership in Ingrijiri paliative

Parteneri: Spitalului Clinic Universitar Koln (Germania), King's College (UK), Universitatea Copernicus Torund (Polonia), Hospice Casa Sperantei (Romania)

- Finalizat Seria 4 in 2022
- Program nou – Master international



12th World Research Congress of the
European Association for Palliative Care
Interactive Online Sessions 18 – 20 May 2022



Pre-Congress Webinar – EU Funded Projects

Chaired by Professors Sheila Payne and Richard Harding



	Project	Presenter
1	MyPath	Marie Fallon
2	INSPIRE	Jo Bayly
3	PAL-CYCLES	Jeroen Hasselaar
4	DIADiC	Aline de Vleminck
5	PAL-PD	Angelo Antonini
6	iLIVE	Agnes van der Heide
7	EU NAVIGATE	Tinne Smets
8	PAINLESS	Maria Teresa Carillo
9	C-POS	Lucy Coombes
10	RESPACC	Daniela Mosoiu
11	NursEduPal+	Minna Hökkä
12	MyPal	Sheila Payne
13	Palliative Sedation	Jeroen Hasselaar
14	BETTER-B	Adejoke Oluyase

Chairs:
Sheila Payne & Richard Harding



Proiecte de cercetare cu finanțare europeană

- MyPath
- INSPiRe
- PAL-CYCLES
- DIADIC
- PAL-PD
- iLIVE
- EU NAVIGATE
- PAINLESS
- C-POS
- RESPACC
- NursEduPal+
- MyPal
- Palliative Sedation
- BETTER-B

Dezvoltarea și implementarea de modele de îngrijire centrate pe pacient, pentru pacienții oncologici (traectoria pacientului de-a lungul parcursului bolii)

Perioada: 2022-2027

SCOP:

Develop digital patient-centered care pathways

Carry out implementation of pathway in 9 cancer centres

Parteneri din:

- Consorțiu de 14 parteneri, între care și România (HCS)

Detalii:

<https://www.eapcnet.eu/eu-funded-palliative-care-research/>





Cercetarea în îngrijirile paliative (2)

Testarea din perspectiva clinica si de cost-eficienta a unor interventii integrate pe termen scurt de reabilitare paliativa la pacienti cu cancer in stadii incurabile

Perioada: 2022-2027

SCOP:

- Evaluarea reducerii interventiei de reabilitare paliativa pentru reducerea poverii simptomelor si a dizabilitatii, si pentru participarea sociala, in scopul imbunatatirii calitatii vietii
- Testarea interventtilor de reabilitare pentru reducerea poverii asupra familiei
- Identificarea unor modele de reabilitare ce pot f introduse in practica curenta a ingrijirii paliative

Parteneri din:

- Consorțiul: King's College și 10 parteneri,

- **Detalii:**

<https://www.eapcnet.eu/eu-funded-palliative-care-research/>

Perioada: 2022-2027

SCOP: Dezvoltarea, testarea și implementarea unui program de tranziție între spital și comunitate

- Adaptarea unui program de tranziție pentru pacienți cu cancer avansat în 7 țări din Europa
- Instruirea oncologilor, a MF și medicilor de spital și a asistenților medicali în identificarea pacienților cu nevoi de îngrijiri paliative
- Studiu clinic în 14 unități din 7 țări europene
- Program de suport pentru implementare inclusiv aspecte etice, de comunicare

Parteneri din:

- Consorțiul: 10 parteneri din 9 țări europene – între care și România (HCS)

Detalii: <https://www.eapcnet.eu/eu-funded-palliative-care-research/>



Cercetarea în îngrijirile paliative (4)

Testarea din perspectiva clinica si de cost-eficienta a unor interventii integrate pe termen scurt de reabilitare paliativa la pacienti cu cancer in stadii incurabile

Perioada: 2019-2023

SCOP:

De a oferi dovezile necesare despre eficacitatea unor intervenții pentru pacient si pentru familie/ingrijitori în diferite țări europene. Proiectul DIAdIC va dezvolta și evalua două intervenții psihoeducaționale diferite pentru persoana cu cancer și îngrijitorul familiei împreună (adică diada)

Parteneri din:

- 6 tari europene (B, DK, IR, IT, UK, NE - 204 diade)

Detalii:

<https://www.eapcnet.eu/eu-funded-palliative-care-research/>



Cercetarea în îngrijirile paliative (5)

PD-PAL (Ingrijire paliativa pentru pacienții cu Parkinson)

SCOP:

Elaborarea si validarea unui model de interventie de ingijire pentru pacienti cu Boala Parkinson: identificarea nevoilor pacientului si familiei, planificarea anticipata a ingrijirii, ghid de abordare multidisciplinara a pacientului si familiei

Parteneri din: B, NL, UK, IT

Detalii: <https://www.eapcnet.eu/eu-funded-palliative-care-research/>



Cercetarea în îngrijirile paliative (6)

“Live well, die well”, sub motto-ul “Unitate in diversitate”

SCOP:

Imbunatatirea asistentei persoanelor aflate la final de viata

- Ingrijire personalizata de calitate la sfarsitul vietii
- Dezvoltarea unui ghid digital pentru clinicieni in optimizarea medicatiei individualizate
- Program de instruire a voluntarilor in sprijinul pacientilor care decedeaza in spital
- Evaluarea cost-eficientei programului pentru instrumentul de medicatie si programul de voluntari
- Stimularea implicarii comunitatii in ingrijirea persoanelor la finalul vietii

Parteneri din:

- Peste 20 parteneri din 13 tari (Europa + NZ, AUS, AR) inclusiv România (implicare diferita in functie de WP1-9)

Detalii: <https://www.iliveproject.eu>



SCOP:

- Implementarea unui model de program de navigare centrat pe pacient și pe familie (NavCare-EU), pentru pacienții vârstnici cu cancer, de-a lungul îngrijirii continue suportive, paliative, în supraviețuire și la finalul vieții
- Evaluarea eficienței intervenției pentru pacienți, familii, îngrijitori
- Evaluarea cost-eficienței modelului
- Evaluarea procesului de implementare în diferite sisteme de sănătate din Europa

Parteneri din:

- Belgia, Olanda, Anglia, Germania, Spania, Italia, Ungaria și România

Detalii: Clinical Aspects of Palliative Sedation in Prospective Studies. A Systematic Review

Maria Arantzamendi, RN, PhD, Alazne Belar, RN, PhD, Sheila Payne, RN, PhD, Maaike Rijpstra, MSc, Nancy Preston, RN, PhD, Johan Menten, MD, PhD, Michael Van der Elst, MSc, Lukas Radbruch, MD, PhD, Jeroen Hasselaar, PhD and Carlos Centeno, MD, PhD *Journal of pain and symptom management*, 2020-09-19

DOI:<https://doi.org/10.1016/j.jpainsymman.2020.09.022>



PAINLESS

Cercetarea în îngrijirile paliative (8)

Atenuarea durerii în îngrijirea paliativă in cancer, folosind neuromodularea la domiciliu și biomarkeri predictivi



3 studii:

- Studiul 1: Elaborarea unui instrument predictiv pentru durerea in cancer
 Studiu multicentric in 5 unitati clinice (Spania, Danemarca, Portugalia, Romania)
- Studiul 2: Caracteristici si stratificare a pacientior cu cancer (500 pacienti cu cancer si durere, 250 pacienti cu cancer si fara durere)
 Studiu multicentric in 8 clinici din 5 tari
- Studiul 3: Stimulare transcraniana pentru durere in cancer la pacienti ingrijiti la domiciliu (450 pacienti)

Parteneri din:

- 17 parteneri din 10 tari, intre care si Romania (HCS): Spania, Portugalia, Franta, Belgia, Elvetia, Danemarca, Germania, Rep.Ceha, Romania, Israel

Detalii: <https://www.eapcnet.eu/eu-funded-palliative-care-research/>

C-POS (Childern's Palliative Care Outcome Scale)

SCOP:

Dezvoltarea unui instrument de măsură a rezultatelor centrate pe copil și familie, care poate fi utilizat de copiii și tineri și de familiile acestora afectate de o boala care limitează viața și de a testa proprietățile psihometrice ale acestuia.

Faza 1: Dezvoltare> Identificarea pacienților, familiilor acestoram profesionistilor, generarea C-POS

Faza 2: Validarea instrumentului

Faza 3: Implementare: elaborarea ghidului de implementare in practica, adaptare, traducere

Parteneri din:

- **UK, cu colaborari internationale**

Detalii: <https://www.eapcnet.eu/eu-funded-palliative-care-research/>

Cercetarea în îngrijirile paliative (10)



RESPACC = “Research for All Palliative Care Clinicians” (2020-2022) Erasmus+

SCOP: Introducerea competențelor de cercetare de bază în practica de zi cu zi a clinicienilor din îngrijirea paliativă. Aceasta va permite clinicienilor din toate specialitățile relevante să aprecieze importanța integrării cercetării în practica clinică, să își dezvolte capacitatea de cercetare atât în citirea/evaluarea lucrărilor de cercetare, cât și în efectuarea propriilor cercetări și implicit în îmbunătățirea calității serviciilor oferite pacienților.

1. Definirea Competențelor de baza de cercetare pentru echipa multidisciplinara; revizie de literatura, studiu pe grupuri nominale – 7 domenii cu 17 competente; Quizz de auto-evaluare in fiecare domeniu
2. Introducerea competentelor de citire critica si scriere academica: curriculum de 18 ore, 1 ghid si 4 webinarii
3. Transferul experienței clinice in proiecte de cercetare: ghid de elaborare a unui proiect de cercetare, exemple video,
4. ABC-ul cercetarii: Program de instruire in metodologii de cercetare (corelat cu Quizz): materiale de instruire deschise pentru public si instruire online free, materiale pre-inregistrate

Parteneri în proiect:

- [Hospice Casa Sperantei, Romania \(Coordonator\)](#)
- European Association for Palliative Care, Belgia
- Universitatea Navarra, Spania
- [Transilvania Universitatea Transilvania, Brasov, Romania](#)
- Centrul de Ingrijiri Paliative “Galilee”, Grecia

Detalii <http://www.studiipaliative.ro/proiecte/cercetare-respacc/>



Cercetarea în îngrijirile paliative (11)



SCOP:

Îmbunătățire calitatății învățământului superior în domeniul educației în îngrijiri paliative pentru asistenții medicali, prin:

1. Elaborarea unui raport privind competențelor de bază comune în îngrijirea paliativă europeană
2. Dezvoltarea de „instrumente” educaționale inovatoare pentru educația în domeniul îngrijirilor paliative
3. Formarea educatorilor în modul de lucru cu competențele de bază ale matricei europene de îngrijire paliativă (un set de instrumente pentru educatori) pentru a introduce aceste instrumente inovatoare în curriculum

Parteneri în proiect:

- Kajaani University of applied science (KAMK, Finlanda),
- HOWEST University of applied science (HOWEST, Belgia),
- Universitatea Transilvania of Brasov (UTBV, Romania),
- Paracelsus Medicinische Privatuniversität, PMU, Austria, Dr. Piret Paal
- European Association for Palliative Care (EAPC, Belgia)

Detalii despre *Competențe de bază în îngrijiri paliative și noua matrice europeană în educația asistenților medicali pentru studii de licență, aici:*

<https://nursedupal.eu/>

Task Force in EAPC – Innovation in Nurse Education

ANIP, 22-23 octombrie 2021



Cercetarea în îngrijirile paliative (12)

Îngrijirea paliativă pentru copii și adulți cu cancer, prin sisteme avansate de raportare a rezultatelor de către pacient

Inovatie tehnica

Parteneri din:

- Belgia, Olanda, Anglia, Germania, Spania, Italia, Ungaria și România

Detalii: Clinical Aspects of Palliative Sedation in Prospective Studies. A Systematic Review

Maria Arantzamendi, RN, PhD, Alazne Belar, RN, PhD, Sheila Payne, RN, PhD, Maaïke Rijkstra, MSc, Nancy Preston, RN, PhD, Johan Menten, MD, PhD, Michael Van der Elst, MSc, Lukas Radbruch, MD, PhD, Jeroen Hasselaar, PhD and Carlos Centeno, MD, PhD *Journal of pain and symptom management*, 2020-09-19

DOI: <https://doi.org/10.1016/j.jpainsymman.2020.09.022>



Cercetarea în îngrijirile paliative (13)



SEDAREA PALIATIVA

”Utilizarea sedării paliative proporționale pentru ameliorarea simptomelor refractare” – proiect finanțat prin program Uniunii Europene Orizont 2020

SCOP:

Investigarea practicilor curente în utilizarea sedării paliative în mai multe țări europene. Proiectul va investiga practicile și liniile directoare actuale, va conține un **studiu clinic prospectiv** despre sedarea paliativă.

Studiu observational multicentric international in 5 centre de ingrijiri paliative

Studiu calitativ in 5 centre de ingrijiri paliative, pentru intelegerea practicilor din perspectiva medicilor, asistentelor medicale si a familiilor indoliate

Moral case deliberation in 16 centre din tari europene

Analiza cost-consecinta si formularea de recomandari pentru un cadru EAPC actualizat al sedarii paliative.

Vor fi analizate asemănările și diferențele atât în ceea ce privește aspectele clinice cât și etice, vor fi revizuite practici europene curente (din 2009)

Este prevăzut un program de învățare online și un atelier de politici pentru dezvoltarea și implementarea ulterioară.

Parteneri din:

- **Belgia, Olanda, Anglia, Germania, Spania, Italia, Ungaria și România**

Detalii: Clinical Aspects of Palliative Sedation in Prospective Studies. A Systematic Review

Maria Arantzamendi, RN, PhD, Alazne Belar, RN, PhD, Sheila Payne, RN, PhD, Maaike Rijpstra, MSc, Nancy Preston, RN, PhD, Johan Menten, MD, PhD, Michael Van der Elst, MSc, Lukas Radbruch, MD, PhD, Jeroen Hasselaar, PhD and Carlos Centeno, MD, PhD *Journal of pain and symptom management*, 2020-09-19

DOI:<https://doi.org/10.1016/j.jpainsymman.2020.09.022>

www.palliativesedation.eu



Cercetarea în îngrijirile paliative (14)

Better Treatments for Breathlessness in Palliative Care and End of Life Care

SCOP:

- Explorarea **practicilor curente** in managementul dispneei in Europa
- Testarea eficientei si cost-eficientei mirtazapinei in dispneea cronica la pacienti cu BPOC
- Elaborarea si diseminarea unui **ghid european accesibil multilingv** de management al dispneei in ingrijirea paliativa si ingrijirea la sfirsitul vietii

Parteneri din:

- Polonia, Germania, Italia, Irlanda, Elvetia, UK si Australia

Detalii: <https://www.eapcnet.eu/eu-funded-palliative-care-research/>

Noutăți EAPC, 2022 - 2023

EAPC 2023 18th World Congress Registration now open

EAPC 2023

European Association for Palliative Care
18th World Congress

EQUITY & DIVERSITY



15 - 17 June 2023 | Rotterdam | The Netherlands

Abstract submission deadline ~~15th October 2022!~~

Termen prelungit lucrari: **31 octombrie 2022**

<https://eapccongress.eu/2023/abstract-submission/>

ANIP, 20-22 octombrie 2022
www.anip.ro

Noutăți EAPC, 2022 - 2023

Our EAPC Groups

Reference Groups

Aging and Palliative Care
Children & Young People
Education and Training in Palliative Care
Family Carers
Intellectual Disability
Neurology
Primary Care
Public Health
Spiritual Care
Research Network

Task Forces

Advance Care planning in Dementia
Big Data in End-of-Life Care Research
Bereavement
Costs of Family Caregiving
Healthcare Guidelines
Improving Care for LGBT+ People
Innovation in Nurse Education
Last Aid
Leadership
Occupational Therapy in Palliative Care
Palliative Sedation
Palliative Wound care
Palliative Care for Prisoners
Palliative Care for Refugees and Migrants
Social Work
Volunteering
Wish to hasten Death
Research Network Junior Forum



Noutăți EAPC, Task Forces

EAPC Task Forces

- ACP in Dementia
- Big Data in End-of-Life Care Research
- Bereavement
- Costs of Family Caregiving
- Healthcare Guidelines
- Last Aid
- Leadership
- Innovation in Nurse Education
- Improving care for LGBT+ people
- Occupational Therapy in Palliative Care

EAPC Task Forces are formed by interested EAPC members from a range of disciplines and different countries, who work collaboratively on a specific time-limited project. Task Forces may be formed to work on specific issues related to palliative care, for example palliative sedation, bereavement, heart disease or may be focussed on a particular discipline, for example volunteering, social work, palliative care for marginalised groups.

EAPC Task Forces will have a core group membership of at least five people representing geographical and professional diversity and who demonstrate expertise in the particular area. The group will have a 3-year (maximum) time frame to achieve their objectives.

Click on the headings to learn more about each of our active task forces.

[EAPC Task Force Application Form](#)

Palliative Sedation
Palliative Wound Care
Prisoners
Refugees & Migrants

Social Work
Volunteering
Wish to Hasten Death

EAPC News, Reference Groups

EAPC Reference Groups

[Aging and Palliative Care](#)

[Children & Young People](#)

[Education and Training in Palliative Care](#)

[Family Carers](#)

[Intellectual Disability](#)

[Neurology](#)

[Primary Care](#)

[Public Health](#)

[Spiritual Care](#)

[Palliative Sedation](#)

[Palliative Wound Care](#)

[Prisoners](#)

[Refugees & Migrants](#)

[Social Work](#)

[Volunteering](#)

[Wish to Hasten Death](#)

EAPC Reference Groups are formed by teams who have previously served on a Task Force and who have clearly demonstrated their ability to deliver on multiple projects with demonstrable outputs. Examples include white papers, policy documents and tools for practice and research.

EAPC Reference Groups will have a core group membership of at least five people representing geographical and professional diversity and who demonstrate expertise in the particular area. The group will have an 8-year (maximum) time frame to achieve their objectives.

Click on the titles of each group to learn more about their work.

[EAPC Reference Group Application form](#)

Noutăți EAPC, 2022 - 2023

Forthcoming EAPC webinars

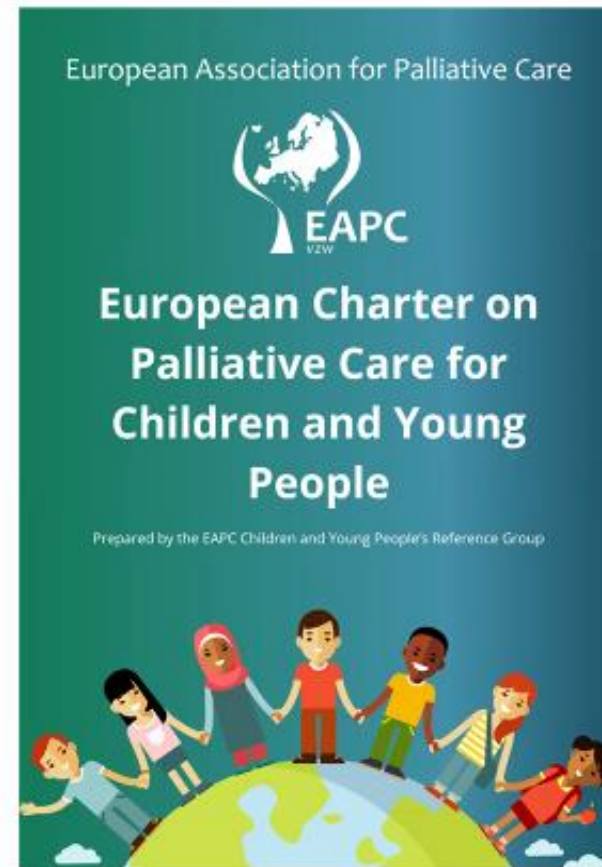
Webinars:

14th October – [Launch of the European Charter on Palliative Care for Children & Young People](#)

15th November – [Palliative Care for people with ALS/MND](#) (Neurology RG)

30th November – [Childhood Bereavement](#) (Social Work TF)

13th December – [Palliative Care and Neurology: Models of Collaboration](#) (Neurology RG)



ANIP și Ingrijirea paliativă, încotro în 2022?

Alegeri ale Consiliului Director și Președintelui

Continuarea proiectelor de elaborare a Programului National și de cercetare

Implicare și propuneri pentru viitorul Contract cadru și Norme